

Tabulka trvalých záborů stavby

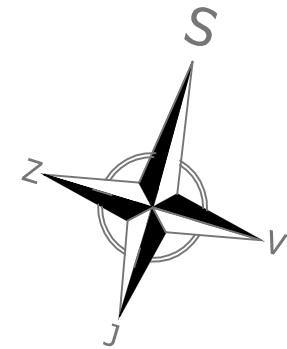
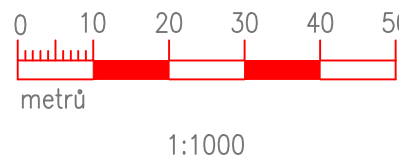
Parc. č.	výměra (m ²)	druh pozemku	číslo LV	vlastnické právo	zábor (m ²)	poznámka
k.ú. Dlouhá Loučka [626431]						
3362	2298	vodní plocha	10001	Obec Dlouhá Loučka, č. p. 97, 56943 Dlouhá Loučka	2298	SO 01
3363	1101	trvalý travní porost	10001	Obec Dlouhá Loučka, č. p. 97, 56943 Dlouhá Loučka	1101	SO 04
3365	2099	trvalý travní porost	10001	Obec Dlouhá Loučka, č. p. 97, 56943 Dlouhá Loučka	2099	SO 01,02
3366	1264	ostatní plocha	10001	Obec Dlouhá Loučka, č. p. 97, 56943 Dlouhá Loučka	1264	SO 01,02,03
3368	856	vodní plocha	10001	Obec Dlouhá Loučka, č. p. 97, 56943 Dlouhá Loučka	856	SO 01,02,04
CELK. k.ú.	7618				7618	
CELKEM	7618				7618	

Tabulka dočasných záborů stavby

Parc. č.	výměra (m ²)	druh pozemku	číslo LV	vlastnické právo	zábor (m ²)	poznámka
k.ú. Dlouhá Loučka [626431]						
3364	18132	ost. plocha	353	Richter Jaroslav Ing., CSc., Mácova 7/8, Ivanovice, 62100 Brno	1659	pouze dočasné zařízení staveniště a pojezdy techniky při stavbě
3367	1849	ost. plocha	10001	Obec Dlouhá Loučka, č. p. 97, 56943 Dlouhá Loučka	722	pouze pojezdy techniky při stavbě
CELK. k.ú.	19981				2381	
CELKEM	19981				2381	

Členění stavby

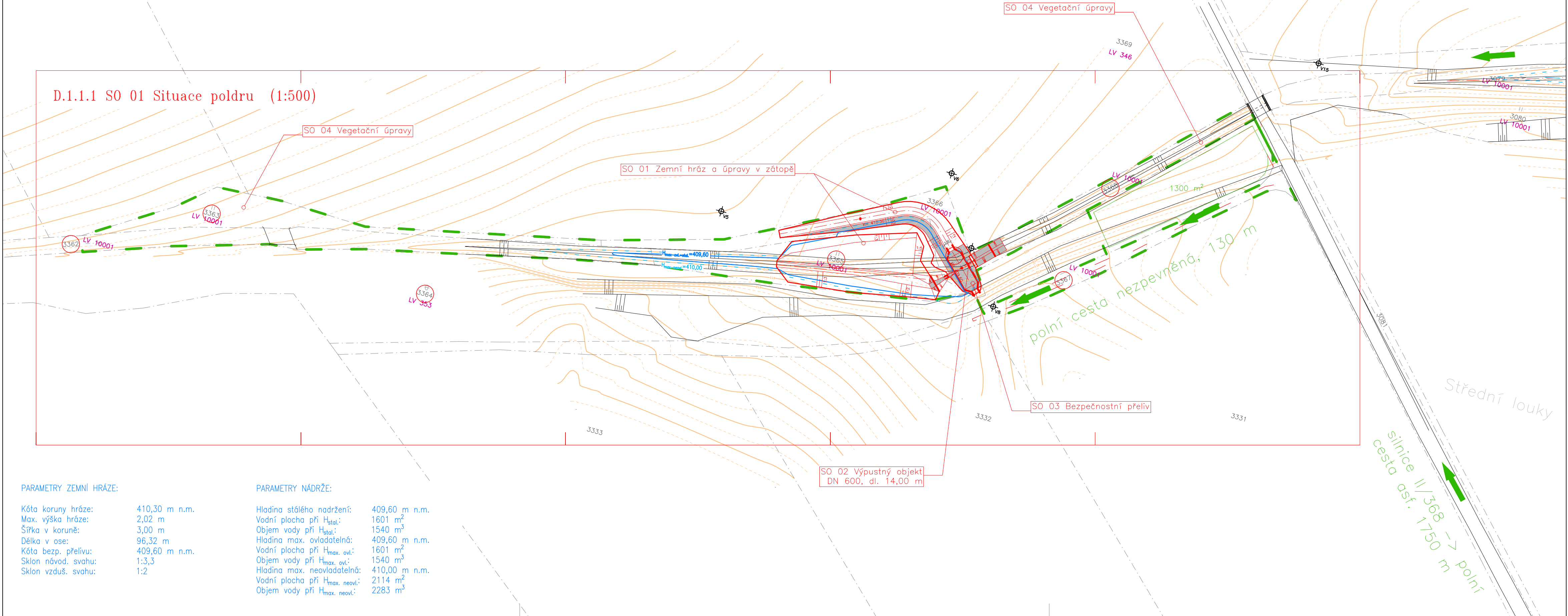
Poldr P 7-2
SO 01 Zemní hráz a úpravy v zátopě
SO 02 Výpustný objekt
SO 03 Bezpečnostní přeliv
SO 04 Vegetační úpravy



LEGENDA

- | | | | |
|--|--------------------------------|--|--|
| | hranice parcel KN (DKM) | | obvod staveniště (parcely dotčené stavbou) |
| | polohopis dle zaměř. sk. stavu | | zařízení staveniště |
| | vedení VN nadzemní | | přístupy na staveniště |
| | vedení VN nadzemní | | hranice trvalého záboru staveb |
| | vrtaná sonda IGP | | hranice dočasného záboru (kresleno odsazeně) |

D.1.1.1 SO 01 Situace poldru (1:500)

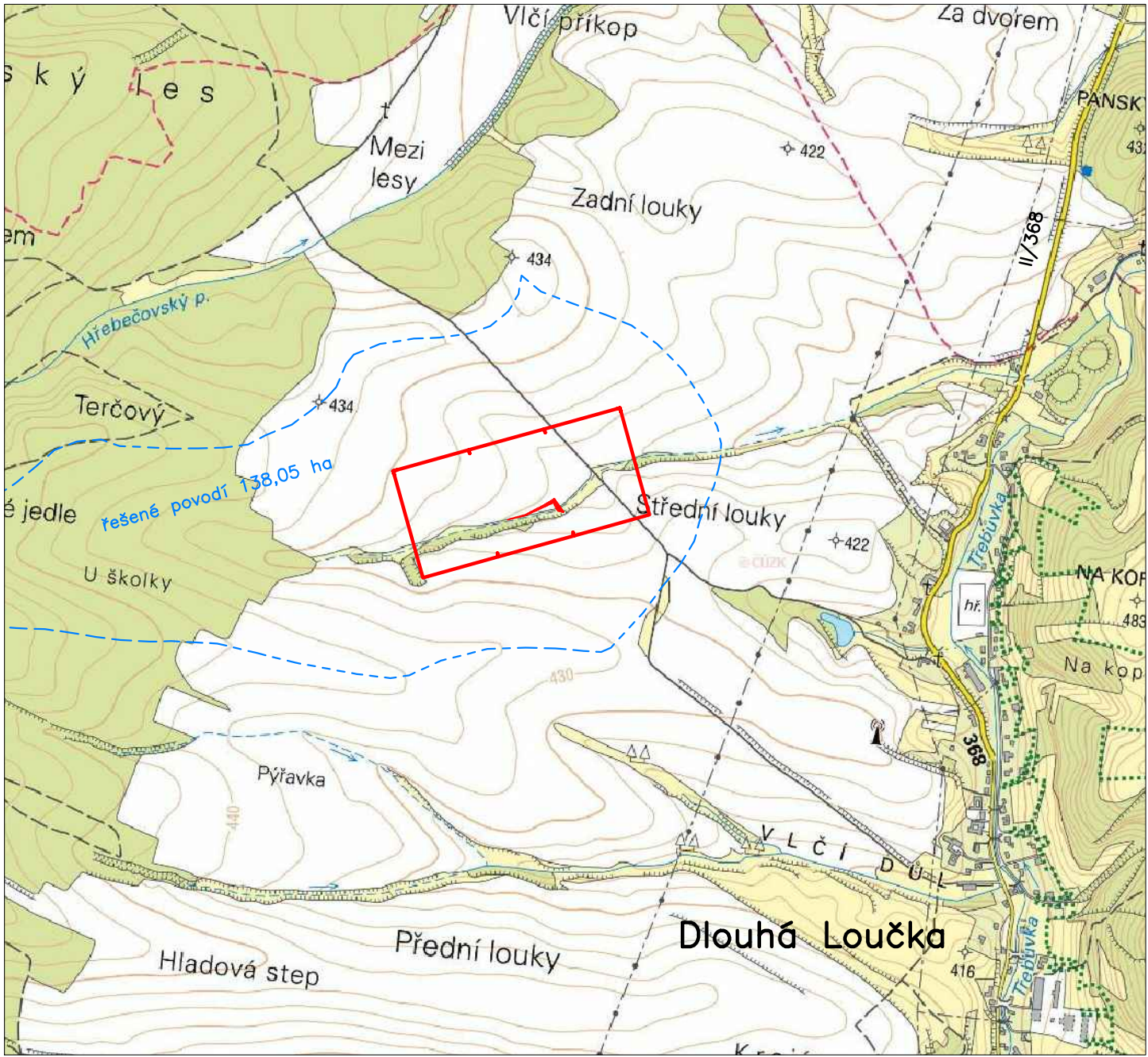


PARAMETRY ZEMNÍ HRÁZE:

Kóta koruny hráze: 410,30 m n.m.
Max. výška hráze: 2,02 m
Šířka v koruně: 3,00 m
Délka v ose: 96,32 m
Kóta bezp. přelivu: 409,60 m n.m.
Sklon návod. svahu: 1:3,3
Sklon vzduš. svahu: 1:2

PARAMETRY NÁDRŽE:

Hladina stálého nadržení: 409,60 m n.m.
Vodní plocha při H_{stat.}: 1601 m²
Objem vody při H_{stat.}: 1540 m³
Hladina max. ovladatelná: 409,60 m n.m.
Vodní plocha při H_{max. ovl.}: 1601 m²
Objem vody při H_{max. ovl.}: 1540 m³
Hladina max. neovladatelná: 410,00 m n.m.
Vodní plocha při H_{max. neovl.}: 2114 m²
Objem vody při H_{max. neovl.}: 2283 m³



Vypracoval: Ing. P. Kunc	Zodp. projektant VH: Ing. P. Trávníček	
k.ú.: Dlouhá Loučka Obec: Dlouhá Loučka		
Objednatel: SPÚ-KrPÚ pro Pardubický kraj, Pobočka Svítavy		
Akce: Poldr P 7-2		
Obsah: Koordinační situace		
Stupeň PD: DSP+DPS		Č. zak.: 213/2016
Datum: XI/2016		Měřítko: 1:1000
Formát: 5x44		Souř. sys.: S-JTSK
Výšk. sys.: Bpv		Č. přílohy: C.2